

Festival
Théâtre de Rue

Soir on sur scène

11 Août

PROGRAMME

2013



www.rubiscube.be/soironsurscene

organisation: Commune de Pepinster et Cie Rubis Cube Rens.: 0495/79 21 65

ILLUSTRATION ET GRAPHISME: SHANE CAROLI ©

EDITEUR RESPONSABLE : ECHEVINAT DE LA CULTURE DE PEPINSTER

★ Laurent Piron

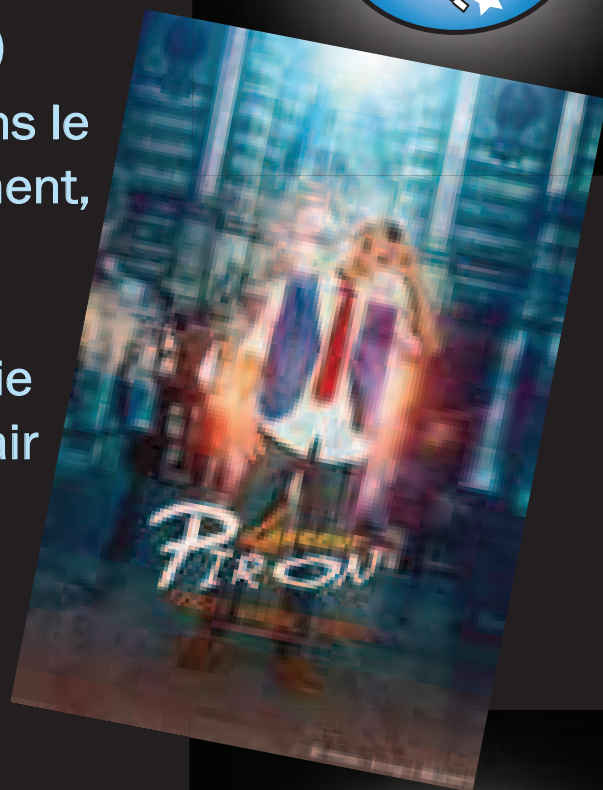
Résumé horaire:
dernière page ↘



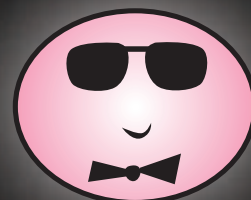
Street Magic Show (30 min)

Laurent va vous transporter dans le monde du rire, de l'émerveillement, des surprises et bien sûr, de la magie. De la jonglerie époustouflante et un brin de folie qui donnent à ce spectacle un air nouveau, jeune et dynamique.

Place du Bac: 13h45 - 15h45 - 19h



★ Cie Rubis cube



Le véritable Brad Pitt (5 min)

A la demande de ses amis de Rubis Cube, une star est présente à Soiron sur Scène. Nul autre que le beau Brad Pitt (sa peau, son poil, ses muscles, ...) Encadré par les gérants du camping de Soiron, vous aurez une chance unique de le rencontrer, en petit comité. Et ceci pour la modique somme de un demi-euro.



Espace Rubis Cube: de 14h30 à 15h30
& 17h30 à 18h30



★ The strong lady (Australie)



The strong lady show (35 min)

Betty va vous montrer qu'elle n'a pas usurpé le titre de « femme la plus forte du monde ». Ce spectacle regorge de tours de force...du découpage de roman de plus de 650 pages jusqu'au porter d'homme tel une légère plume. Et pour finir en apothéose : « Le carrousel humain ». Betty allie muscle et grâce...le tout avec un humour et un enthousiasme communicatif.

Place de l'Eglise: 16H - 18H45

★ The primitives



Timber (40 min)

C'est la Journée du Menuisier.

C'est l'occasion de rendre un hommage magnifique au miracle du bois et au savoir-faire de l'humble ouvrier qui a façonné l'objet.

TIMBER, c'est 40 minutes de testostérone et de chansons, de maladresse et de grâce. De la poésie burlesque hérissée d'échardes.

Jardin du Presbytère: 14H15 - 18H30



★ Les Anchoises



Concert (25 min)

Juke-box vivant par un duo féminin qui revisite les tubes populaires pop-rock-musique du monde-classique-jazz...

Deux instruments mobiles et une « playlist » qui ne tient pas en place!

Il y en aura pour tous les goûts!

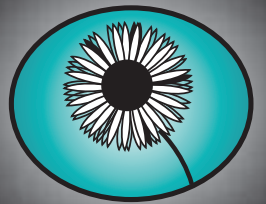
Grenier d'Antan: 14H15

Place du Bac: 16H45

Déambulateur: 18h



★ Martine Dufresne (Canada)



Miss Take (25 min)

MISS TAKE, une petite bonne femme dynamique et colorée, entre en scène accompagnée de son partenaire peu ordinaire, une marionnette géante... Elle est tantôt magicienne tantôt jongleuse mais plus que tout, une exubérante danseuse qui entrainera avec elle son public dans une danse folle.



Place de l'Église: 14h - 17h

★ Bart Van Dyck

Barto (40 min)

Barto est un gentil personnage quelque peu excentrique qui sait plaire à son public autant par ses exploits techniques que par ses trucs loufoques. Un spectacle coloré où on retrouve comédie, contorsion, jonglerie, corde molle, toujours agrémenté d'un brin de folie. Son équilibre et ses mouvements acrobatiques sont à couper le souffle.

Place de l'Église:
14h45 - 17h45

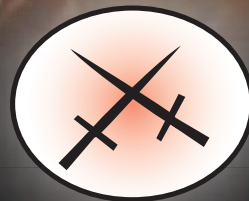


★ Cie Gerard Gerard (France)

La tragique et lamentable
histoire de Pyrame et Thisbé
(50 min - Au chapeau)

«L'histoire de Pyrame et Thisbé» est un fabliau rock n'roll d'après Le Songe d'une nuit d'été de Shakespeare. C'est la plus grande histoire d'amour de tous les temps racontée avec deux T-shirts, un costume d'ours, une Lune en plastique et un ampli FisherPrice.

Place du Bac: 14h30 - 17h45



★ Les Bonimenteurs



L'Odyssée pour les nuls (40 min)

Coincés derrière leurs bureaux du Boulevard Léopold II, Jocelyne et Jean-Jacques rêvent à de grands espaces, d'amour et d'aventure.

Aussi quand la FWB – la Fédération Wallonie-Bruxelles – entreprend de faire connaître les grands épisodes de la mythologique, ils se portent volontaires et se retrouvent sur les routes pour raconter l'Odyssée revisitée !

Grenier d'Antan: 16h30 - 19h15

★ La plus petite fanfare du monde



Concert (70 min)

La Plus Petite Fanfare du Monde, c'est une arme de distraction massive, qui fait rire, qui fait chanter, qui fait danser, mais surtout, qui fait du bien.

Entre chansons traditionnelles et hymnes technos, rocks débridés et raps incontrôlés, entre chansons à boire et musiques populaires.

Petite mais costaud, voici le Napoléon des Fanfares.



Place du Bac: 20h15



★ Pré en bulle



Rythmes et Fantaisies (3h)

Découvrez le plus populaire des instruments africains: le djembé.

Les enfants ou les adultes apprendront quelques rythmes entraînants et délirants indispensables à la fête et à la danse. Une animation musicale pour explorer le monde du rythme en s'amusant.

Jardin du Presbytère: de 15h à 18h

★ Thomas Delvaux



Boule de Berlin (50 min)

« Boule de Berlin » est un conte où les spectateurs ont la possibilité, au fil de l'histoire, de choisir la suite des événements. Au total, huit scénarii sont possibles!

Pour vaincre Berlin l'enchanteur, Cyfaible devra affronter les sept plus terribles pièges qui menacent les Hommes, les sept péchés capitaux!

Grenier d'Antan: 15h15 - 17h30



- 1 Grenier d'Antan
- 2 Place de l'Église
- 3 Espace Rubis Cube
- 4 Place du Bac
- 5 Jardin Du Presbytère



Horaires

13h30

14h

15h

16h

17h

18h

19h

20h

Place de l'Église



14h



14h45



16h



17h



17h45



18h45

Grenier d'antan



14h15



15h15



16h30



17h30



19h15

Place du bac



13h45



14h30



15h45



16h45



17h45



19h



20h15

Jardin du Presbytère



14h15



15h



18h



18h30

Espace Rubis Cube



14h30



15h30



17h30



18h30